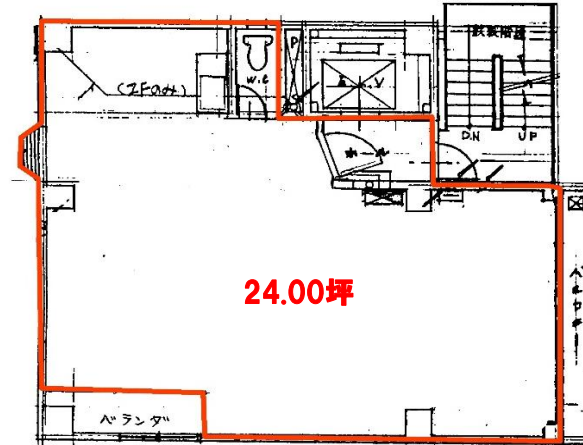
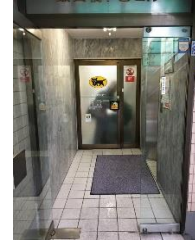


事務所

飯田橋・Sビル

5階

- ・大江戸線「飯田橋」駅の出入口から徒歩1分の駅近
- ・利便性が高い閑静な好立地



所在地	東京都文京区後楽2-2-21
交通	大江戸線飯田橋駅徒歩1分
竣工	1989年6月
構造・規模	S造・地上7階建
昇降設備	EV1基
天井高	2,310mm (梁下2,110mm)
セキュリティ	なし
電気容量	50A
空調	個別空調
OAフロア	なし(2WAY仕様)
B工事	防災設備工事等
用途	事務所

契約形態	定期建物転賃借契約
契約期間	2年
区画・面積	5階・79.34㎡(24.00坪)
賃料	月額240,000円 坪単価10,000円
共益費	月額72,000円 坪単価3,000円
看板料	相談
敷金	賃料の10ヵ月分
礼金	賃料の1ヵ月分
入居予定日	即時入居可
備考	<ul style="list-style-type: none"> ・賃料等の保証契約必須 ・消費税等別途

テナント構成	
7階	住居
6階	住居
5階	募集区画
4階	事務所
3階	事務所
2階	事務所
1階	ヤマト運輸



株式会社 **東急レクリエーション**
東京都渋谷区桜丘町24番4号

不動産事業部 ビル営業部 担当：後藤 080-9126-9350
(TEL) 03-3462-8451 (URL) <http://www.tokyu-rec-bldg.jp/>
※記載情報と現況が異なる場合は、現況が優先されます。

取引形態
貸主(転賃)